

# 如何在 EF9552 安装 Micro SD 卡

|                       |   |
|-----------------------|---|
| 一. 目的.....            | 1 |
| 二. 如何安装.....          | 1 |
| 1. 拆开摄像机前盖.....       | 1 |
| 2. 取出摄像机模组.....       | 2 |
| 3. 装入 Micro SD 卡..... | 2 |
| 4. 装入摄像机模组.....       | 3 |
| 5. 锁紧前盖.....          | 3 |
| 三. 常见问题.....          | 4 |

## 一. 目的

此文档主要用于引导用户如何在 EF9552 上安装 SD 卡。

## 二. 如何安装

### 注意事项:

- 1) EF9552 此机型为室外防水机，在拆卸后，可能会影响防水性能。组装过程中，请谨慎操作，注意防水圈的安装及锁紧螺丝，以免影响防水密封性。
- 2) 请断电操作，注意在 SD 卡安装时，不要影响内部线路或使其短路。
- 3) 将 SD 卡使用电脑格式化成“FAT32”格式。
- 4) 注意操作时不要弄脏镜头及玻璃前盖。如有污点请清理干净。

### 1. 拆开摄像机前盖

使用六角螺丝刀拆下镜头盖上两颗六角螺丝（如图），并取下玻璃前盖及防水胶圈（注意不要弄坏或弄丢防水胶圈）



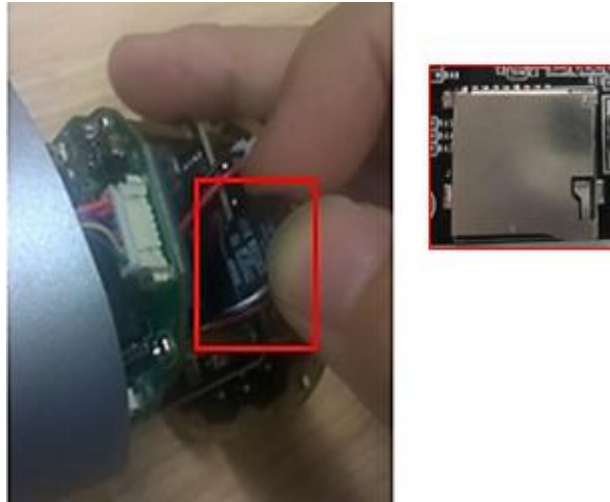
## 2. 取出摄像机模组

使用十字螺丝刀拆下红外灯板上四颗螺丝，将主板模组从机身内轻轻取出。



## 3. 装入 Micro SD 卡

将 Micro SD 卡对应卡槽位置平整插入（SD 卡槽在中间的黑色镜头板上，最大支持 64GB Micro SD 卡）



#### 4. 装入摄像机模组

将主板模组装回机身，并锁上四颗灯板螺丝。（注意往下整理主板模组线材，确保装入时线材未被压住。注意模组所对的方向，灯板缺口对应机身定位柱）



#### 5. 锁紧前盖

将防水胶圈平整放入到玻璃前盖，将前盖装入摄像机，并锁紧螺丝。（注意不能使防水圈露出或卡位）



### 三. 常见问题

#### 1. 为什么摄像机检测不到 SD 卡？

- 答：1) 请确认 SD 卡安装时，是否已完全插入。  
2) 摄像机最大支持 64GB SD 卡。装入摄像机前，请格式化成 FAT32 的格式。  
3) 请使用正规品牌 SD 卡，某些伪劣假冒产品，可能无法被识别。

#### 2. 为什么装完 SD 卡后，摄像机使用一段时间后，夜视不清，摄像机内部出现水汽？

- 答：1) 请检查摄像机是否已经完全装好，螺丝是否已锁紧，防水胶圈是否无损坏并无外露，无卡位；  
2) 拆装摄像机装 SD 卡时，环境太潮湿，操作时间过长导致摄像机已进入水汽；  
请再次拆开摄像机玻璃前盖，在干燥的环境下，开机运行 24 小时后，再次装好。检查防水胶圈无损坏，无外露，无卡位；（必要时，可替换内部干燥剂）